

『自分のこと』の知り方・教え方について学ぶ ～ 自己理解支援は毎日の生活支援から ～

講師：吉田 友子 先生(ペック研究所・よこはま発達クリニック)

東京都出身。児童精神科医師。1985 年、東京慈恵会医科大学卒業。1990 年から横浜市総合リハビリテーションセンター児童精神科での診療に携わり、横浜市北部地域療育センター診療係長などを経て、2000 年 2 月からはよこはま発達クリニックで精神科主治医として子どもから大人までの診察を担当。横浜市福祉保健センター(保健所)では発達相談を、横浜市地域療育センターでは保護者向け講座を担当している。都内大学では精神保健相談にも従事している。2005 年 2 月設立のペック研究所(子どものための心理学的医学教育研究所)からの情報発信も行っている。

日 時： 2015年12月5日(土) 13:00～16:00 (受付12:00～)

場 所： 久留米市田主丸複合文化施設 そよ風ホール(福岡県久留米市田主丸町 770-1)

定 員： 400 名 ※ 事前に申込みの上ご参加ください。定員になり次第締め切らせていただきます。

参加費： 無料 ※ 託児はありませんのでご了承ください。

主 催： 福岡県

福岡県発達障害者支援センター あおぞら、福岡県発達障害者支援センター ゆう・もあ

後 援： 福岡県教育委員会、久留米市、北九州市(北九州市発達障害者支援センターつばさ)、

社会福祉法人 福岡市社会福祉事業団(福岡市発達障がい者支援センター<ゆうゆうセンター>)、

福岡県自閉症協会

(敬称略・順不同)

【お申込み方法】

●FAXでお申し込みの場合

裏面に必要事項をご記入の上、FAX:0942-53-0621 までお申込みください。

●メールでお申し込みの場合

あおぞらのホームページ(<http://www.aozora-center.com/>)お知らせ欄より、必要事項をご記入の上お申し込みください。

※ お申込み確認後、FAX もしくはメールにて申込完了のご連絡をさせていただきます。

お申し込み後 2 週間過ぎても返信がない場合は、お手数ですがお電話にてお問い合わせください。

【お申込み締切】

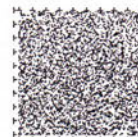
2015年11月20日(金)17時

【講演会事務局／お問い合わせ先】

福岡県発達障害者支援センター あおぞら

住所：〒834-0122 福岡県八女郡広川町一條1361-2

TEL:090-1084-3455(講演会に関する問い合わせ専用) / FAX:0942-53-0621



12月5日(土)のタイムスケジュール(予定)

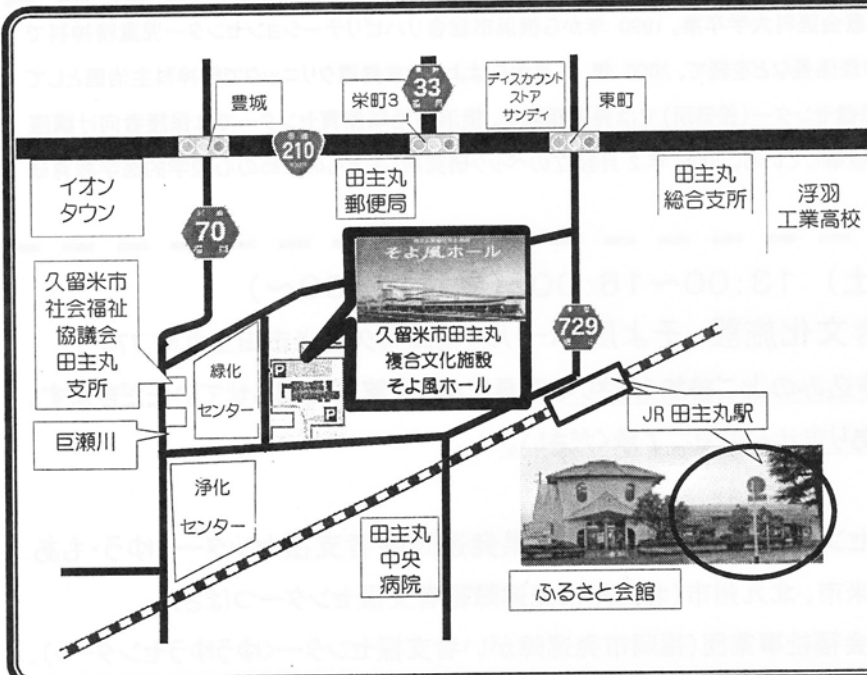
12:00～	受付
13:00～	開会 講師ご紹介
13:10～	講演 ※途中休憩含む
15:50～	閉会

【会場までの交通案内】

公共交通機関でお越しの場合

- 電車でお越しの方
JR 久大本線:
JR 久留米駅→田主丸駅:約 30 分、
下車後徒歩約5分
- バスでお越しの方
田主丸中央バス停→徒歩約 10 分

※ 駐車場はありますが、数に限りがあります(150 台程度)。近隣に有料パーキング等はありません。できる限り公共交通機関もしくは乗り合わせの上、お越し下さい。



FAX 申込先 : 福岡県発達障害者支援センターあおぞら (FAX : 0942-53-0621)

(フリガナ)				お住まいの市町村
お名前				
ご所属	(例:保護者、□□小(中・高校)教員、社会福祉法人○○園職員など)			
情報支援	<input type="checkbox"/> 手話通訳者が必要	<input type="checkbox"/> 要約筆記者が必要	<input type="checkbox"/> いずれも不要	
申込確認の連絡先	メールアドレス (携帯電話のアドレス不可)	@		
	TEL	-	-	FAX - -
講師の先生へのご質問などありましたらご記入ください。				

※個人情報につきましては、本講演会以外には使用いたしません。